

Купить торговое помещение за 12 677 300 рублей на Уфа, улица Баязита Бикбая, 27

Республика Башкортостан, Уфа, улица Баязита Бикбая, 27

12 677 300 Р

204 473Р за м²



62.00 м²

Общая

62.00 м²

Жилая

1 из 9

Этаж

ПРОДАМ ВАМ ТОРГОВОЕ ПОМЕЩЕНИЕ 62,6 КВ.М, УЛ.БАЯЗИТА БИКБАЯ, Д.27. ПЕРВЫЙ ЭТАЖ, ОТДЕЛЬНЫЙ ВХОД, КРАСНАЯ ЛИНИЯ, ОГРОМНЫЙ ПЕШИЙ И АВТОМОБИЛЬНЫЙ ПОТОК! - Действующий долгосрочный арендатор ПВЗ (арендный поток 80 тыс.руб + к/у) Широкие возможности для оформления рекламных поверхностей. КАЧЕСТВЕННЫЙ СВЕЖИЙ РЕМОНТ! - Пожаро-охранная сигнализация, моющиеся стены (что огромный плюс для стоматологии, косметологии); ИДЕАЛЬНО ПОДОЙДЕТ ПОД: офис, торговая площадь, склад, салон красоты, ателье одежды, бытовые услуги, магазин, медицинский центр, шоурум, Спа салон, бутик, бытовая техника, стрит ритейл, детские развивающие классы, учебный центр. СОБСТВЕННИК ФИЗ. ЛИЦО, ПОМЕЩЕНИЕ БЕЗ ДОЛГОВ И ОБРЕМЕНЕНИЙ! ГОТОВО К СДЕЛКЕ! БЕЗ КОМИССИИ ДЛЯ ПОКУПАТЕЛЯ! Рядом улицы: Ю.Гагарина, М.Жукова, Сипайловская, А.Королева, М.Рыльского,

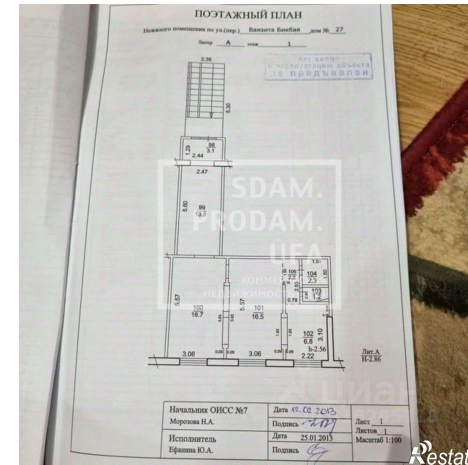
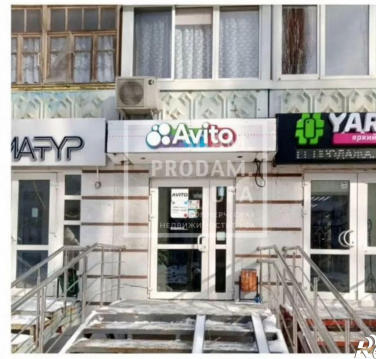
👁 0 с 07.11.2025, обновлен 08.11.2025

Продавец: [Собственник](#)

Телефон: [+79871004901](tel:+79871004901)

Характеристики

Этаж	1	Этажей всего	9
Площадь жилая	62.00 кв. м		



Экспликация

к плану размещения первого этажа девятиэтажного жилого здания по адресу: РБ, г. Уфа, ул. Салаватская, ул. Байазита Бикбая, д. 27

Этаж	Литера по плану	Этаж	Номер комнаты	Назначение частей помещений, помещений и т.д. по фактическому использованию	Общая площадь, кв. м.		в т.ч., кв. м.		Минимальная высота помещений, м
					Специальная	Общая	Жилая	Гаражная	
229	А	1	98	тамбур	3,11		3,11		2,51
229			99	кабинет	13,8		13,8		2,51
229			100	кабинет	16,9		16,9		2,51
229			101	кабинет	16,5		16,5		2,51
229			102	каб.-уч.	6,8		6,8		2,51
229			103	Узл.-от.	1,2		1,2		2,51
229			104	ком.-ста. приема пищи	2,3		2,3		2,51
229			105	Вор.-пор.	2,2		2,2		2,51
				Итого по этажу "1" литеры "А"	62,6		62,6		6,5
				Итого по этажу "2"	82,1		82,1		6,5
				Итого по объекту в целом	144,7		144,7		6,5

